

「渋谷都税事務所 移転のお知らせ」はがき(イメージ)

東京都渋谷都税事務所は、新庁舎へ移転します。

**新庁舎での業務開始日**  
**令和4年5月2日(月)**

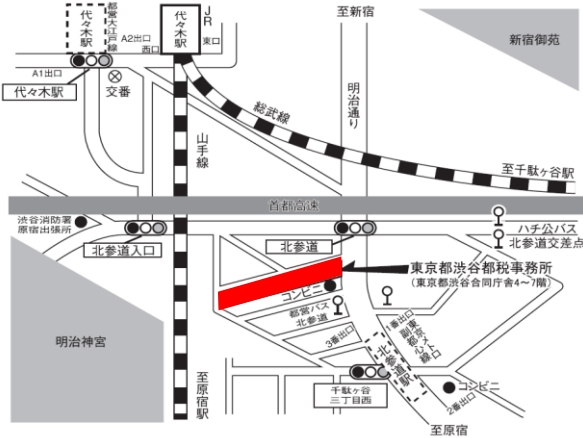
仮庁舎での業務は、令和4年4月28日(木)で終了します。

移転後(新庁舎)のご案内

〒151-8546

渋谷区千駄ヶ谷4-3-15 東京都渋谷合同庁舎4~7階

電話 03-5422-8780(代表) ※移転後は電話番号が変わります。



アクセス

- JR線「代々木駅」西口から 徒歩7分
- 都営大江戸線「代々木駅」A2番出口から 徒歩7分
- 東京メトロ副都心線「北参道駅」3番出口から 徒歩1分
- 都営バス「北参道」停留所から 徒歩1分
- ハチ公バス神宮の杜ルート「北参道交差点」停留所から 徒歩2分