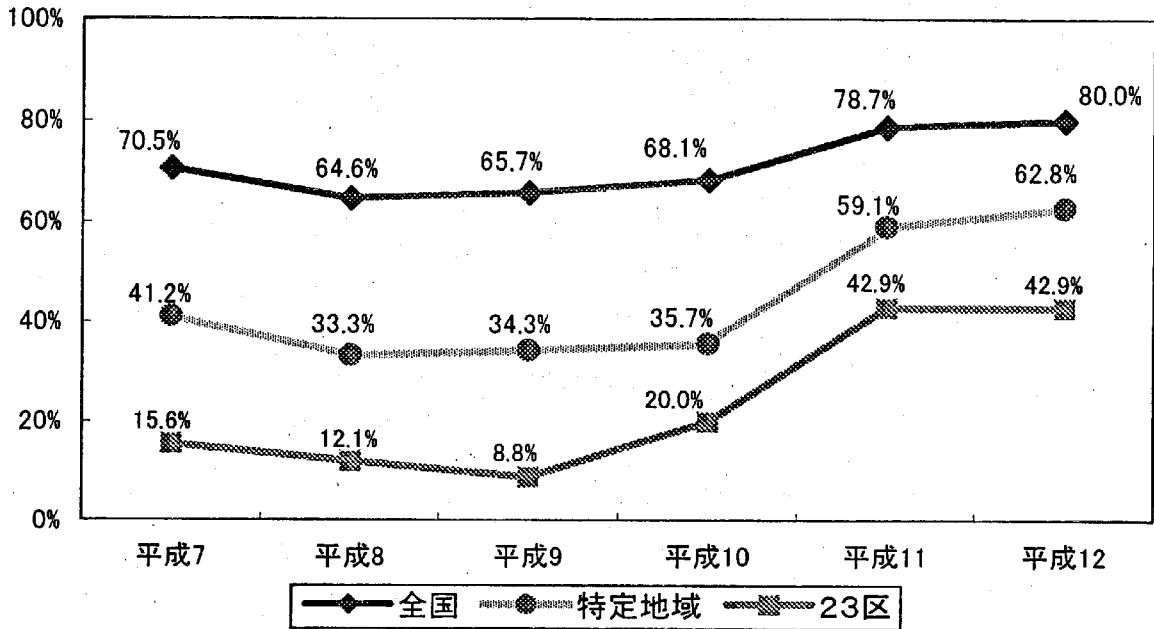


環境基準の達成状況

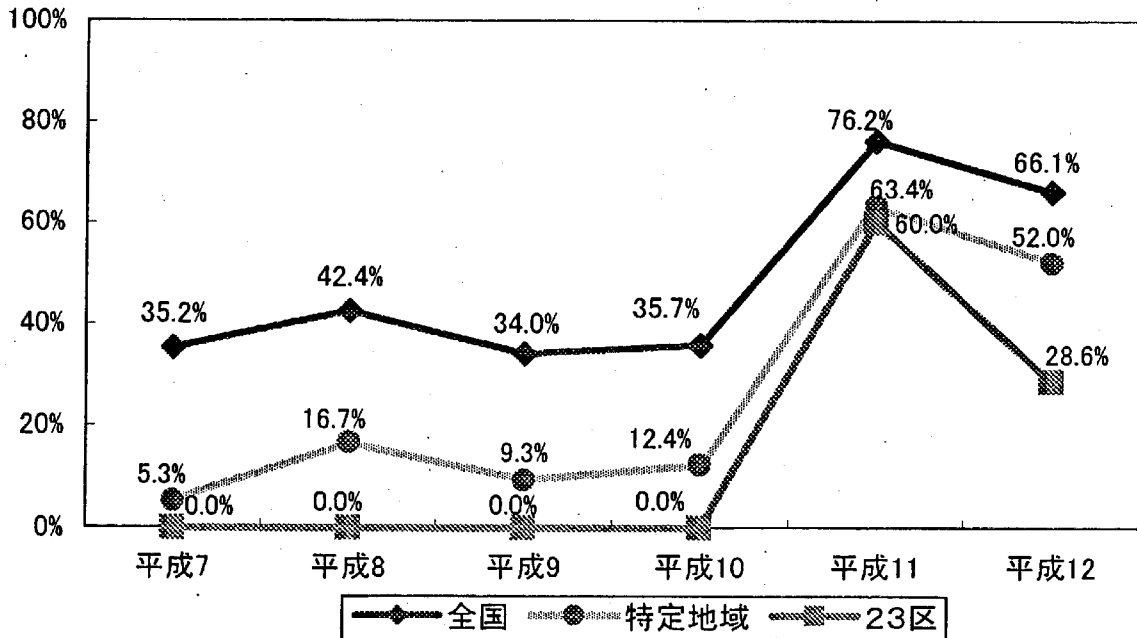
二酸化窒素(NO2)

達成率



浮遊粒子状物質(SPM)

達成率

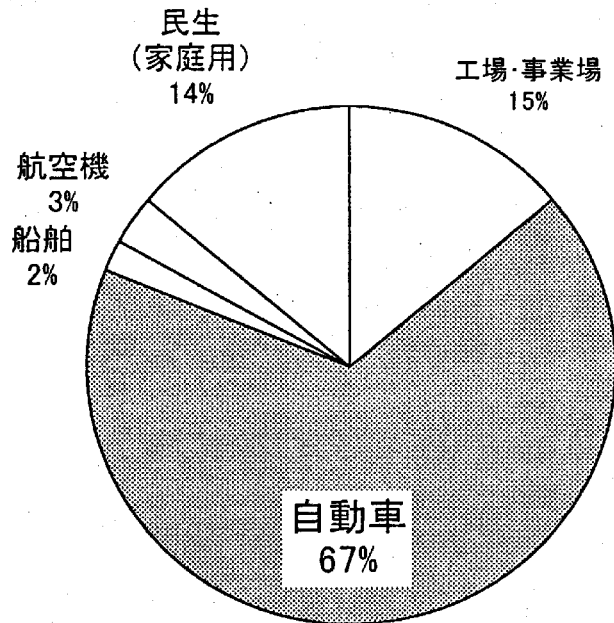


注 1 自動車排出ガス測定局のデータである。

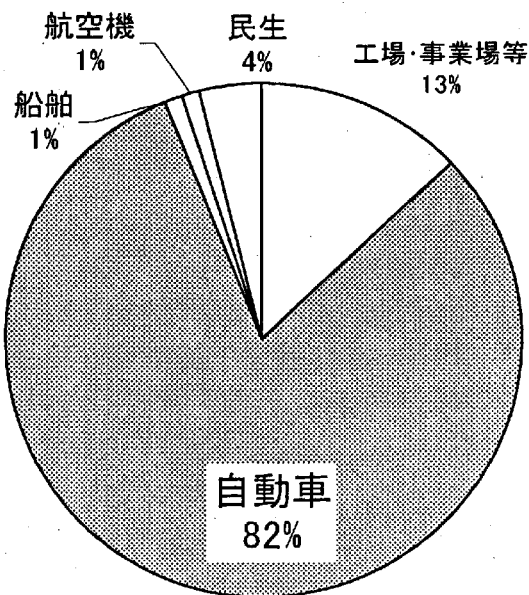
注 2 特定地域とは、自動車NOx法の対象となっている埼玉県、千葉県、東京都、神奈川県、大阪府、兵庫県の一部地域である。

大気汚染物質への自動車の寄与割合

窒素酸化物(NOx)の発生源別排出量
(平成7年度・東京都)



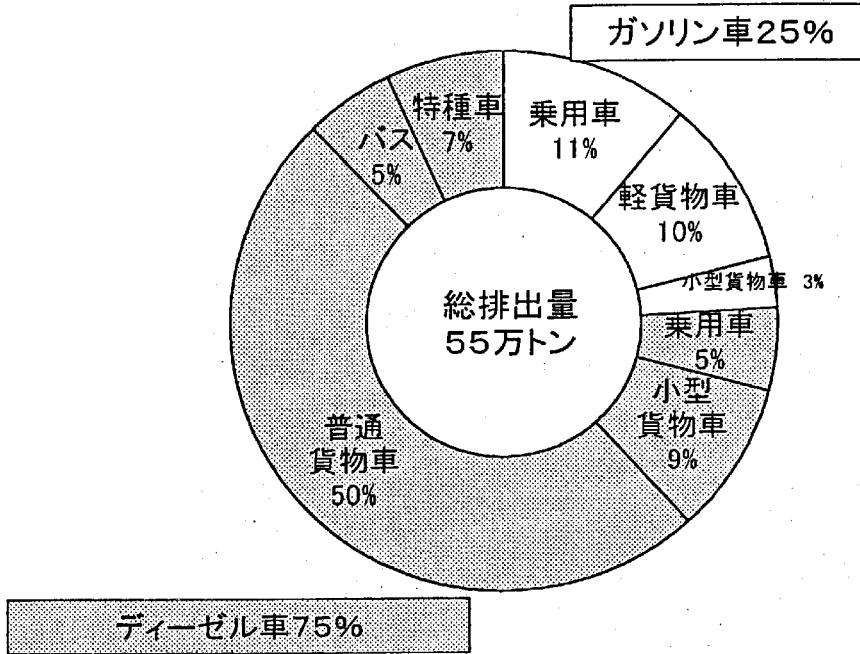
浮遊粒子状物質(SPM)の発生源別排出量
(平成2年度・東京都)



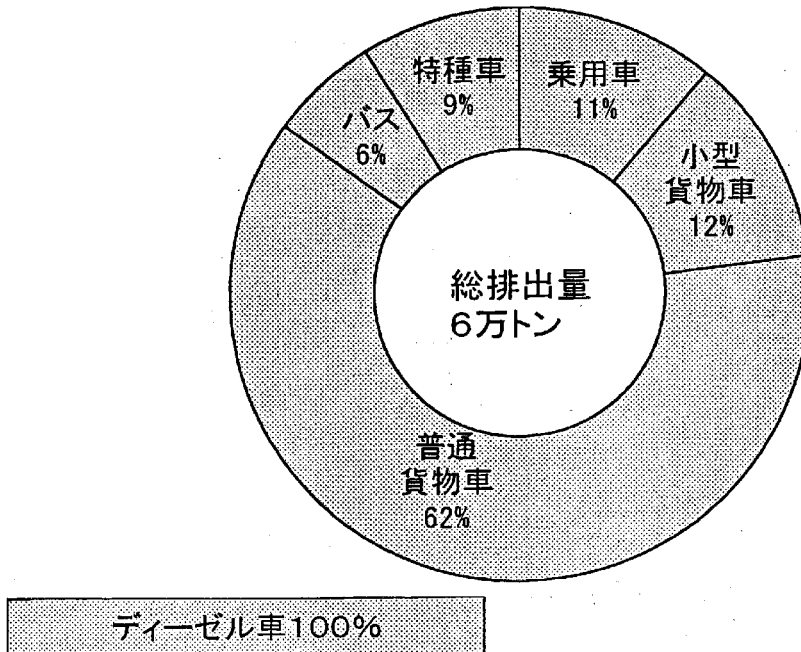
注「東京都環境白書2000」(東京都環境局)による。

車種別大気汚染物質の排出割合

窒素酸化物(NOx)



粒子状物質(PM)



注 「ディーゼル車対策技術評価検討委員会(中間とりまとめ)」(東京都環境局)による。

自動車税のグリーン化の概要

自動車税について、排出ガス及び燃費性能の優れた環境負荷の小さい自動車はその排出ガス性能に応じ税率を軽減し、新車新規登録から一定年数を経過した環境負荷の大きい自動車は税率を重くする特例措置（いわゆる「自動車税のグリーン化」）を、税込中立を前提に講ずる。

1 環境負荷の小さい自動車

特 例 対 象 車	措 置 内 容
低公害車（ハイブリッド自動車を除く）	税率より概ね50%軽減
☆☆☆+低燃費 （☆☆☆は最新排出ガス規制値より75%以上性能がよい自動車）	
☆☆+低燃費 （☆☆は最新排出ガス規制値より50%以上性能がよい自動車）	税率より概ね25%軽減
☆+低燃費 （☆は最新排出ガス規制値より25%以上性能がよい自動車）	税率より概ね13%軽減

注1 軽減は平成13年度、14年度の新車新規登録の翌年度から2年間。

注2 税額の端数は切り上げる。

2 環境負荷の大きい自動車

特 例 対 象 車	措 置 内 容
平成13年度、14年度に新車新規登録から 11年を超えているディーゼル車	税率より概ね10%重課
平成13年度、14年度に新車新規登録から 13年を超えているガソリン車（LPG車を含む）	

注1 一般乗合用バス、電気自動車、天然ガス車、メタノール車、被けん引車は除く。

注2 税額の端数は切り捨てる。

排出ガス規制値と低排出ガス車認定基準

[ガソリン車・ディーゼル車の排出ガス規制値]

車両区分		ガソリン		ディーゼル(現行規制)			ディーゼル(新短期規制)		
		NOX	規制年度	NOX	PM	規制年度	NOX	PM	規制年度
乗用車	小型車	0.08	平成12年	0.40	0.08	平成9年	0.28	0.052	平成14年
	中型車			0.40	0.08	平成10年	0.30	0.056	平成14年
トラック・バス	軽量車	0.08	平成12年	0.40	0.08	平成9年	0.28	0.052	平成14年
	中量車	0.13	平成13年	0.70	0.09	平成9年 平成10年	0.49	0.06	平成15年
	重量車	1.40	平成13年	4.50	0.25	平成9年 平成10年 平成11年	3.38	0.18	平成15年 平成16年

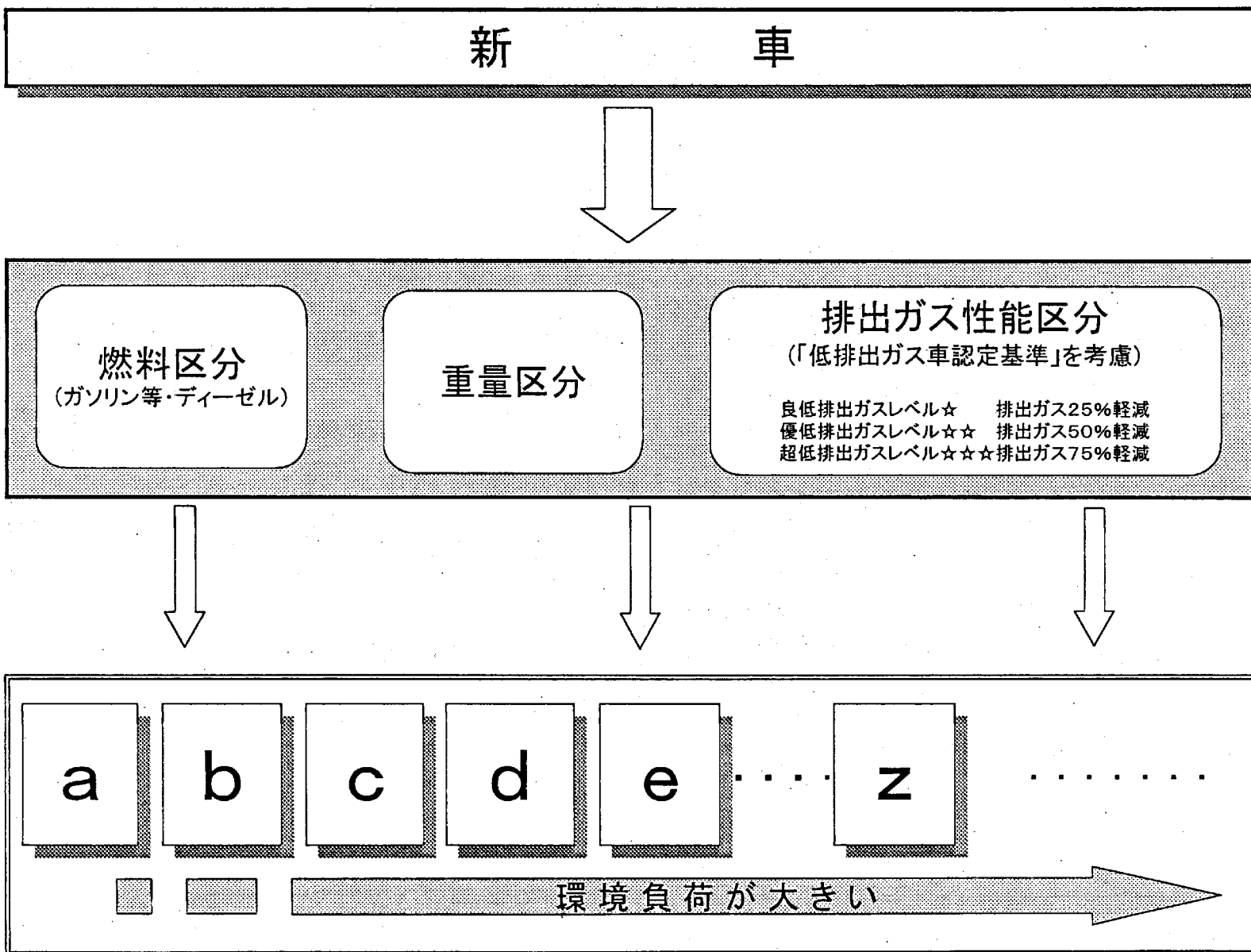
注 排出ガス規制項目のうち、COとHCについては省略する。

[低排出ガス車認定基準]

車両区分		良低排出ガスレベル		優低排出ガスレベル		超低排出ガスレベル		備考
		NOX	PM	NOX	PM	NOX	PM	
乗用車		0.06	微量	0.04	微量	0.02	微量	平成12年4月1日施行
トラック・バス	軽量車	0.06	微量	0.04	微量	0.02	微量	平成12年4月1日施行
	中量車	0.10	微量	0.07	微量	0.03	微量	平成12年4月1日施行
	重量車	2.54	0.14	1.69	0.09	0.85	0.05	平成13年4月1日施行

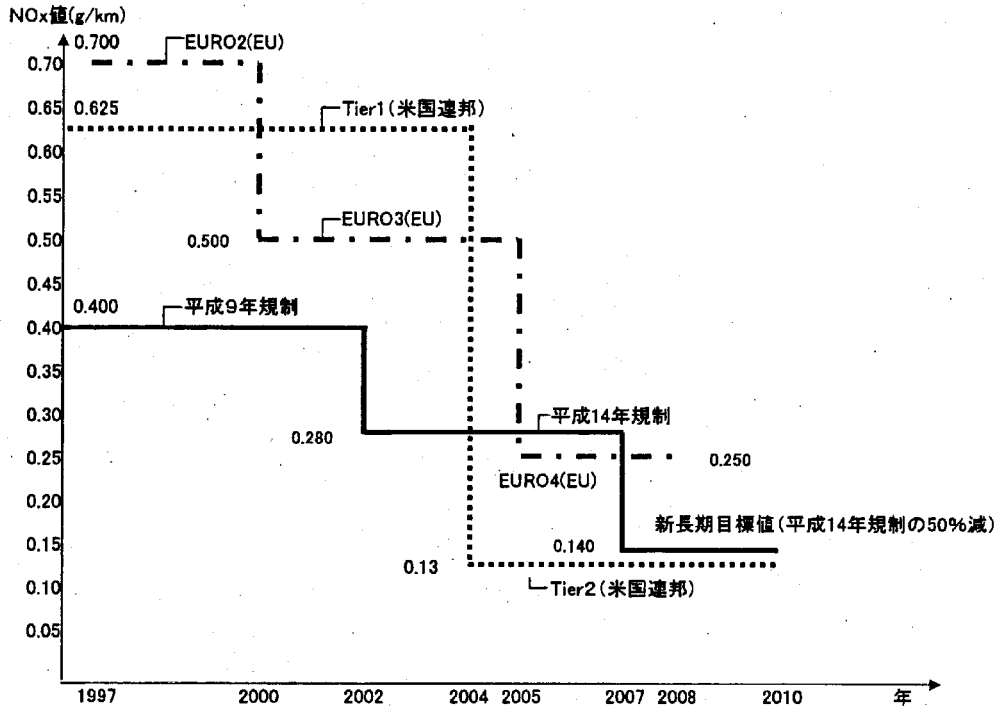
注 排出ガス項目のうち、CO、HC、NMHC(非メタン単価水素)、HCHO(ホルムアルデヒド)については省略する。

自動車の環境負荷量の考え方

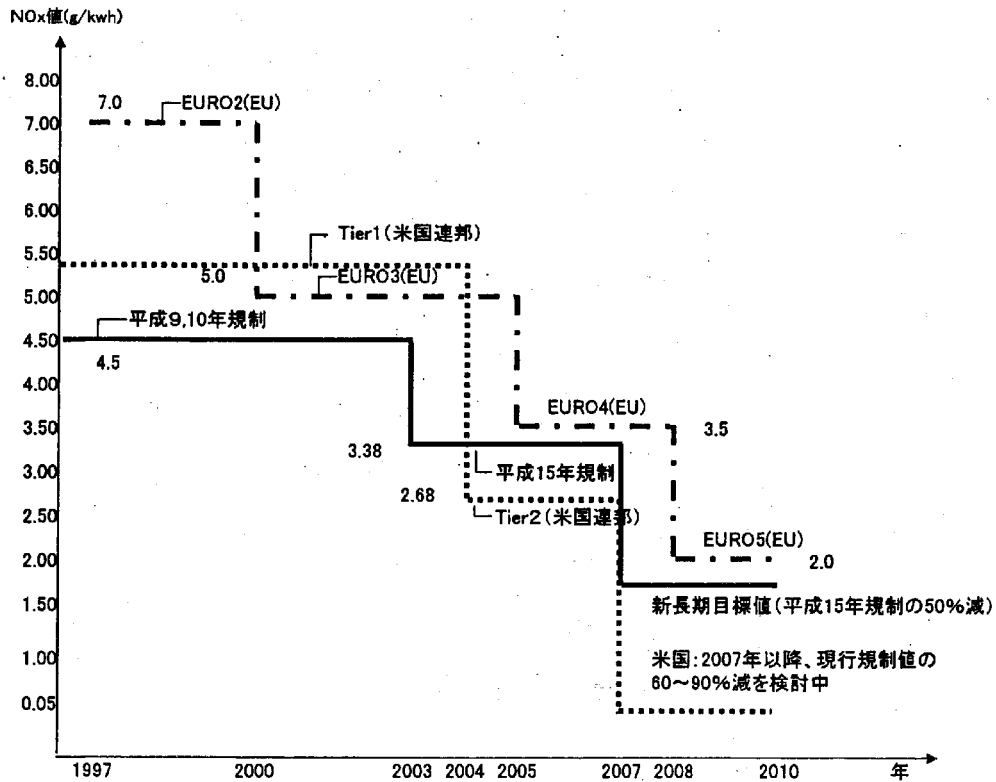


諸外国と比較した排出ガス規制の推移

1 ディーゼル乗用車(NOx)

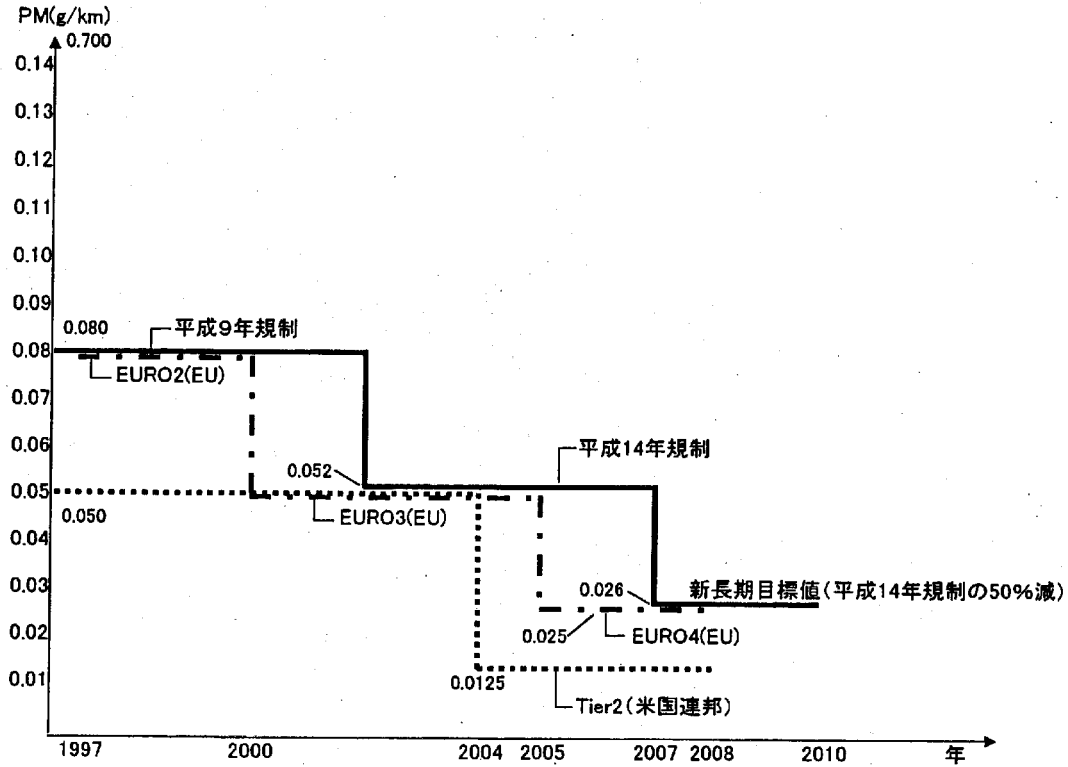


2 ディーゼル重量車(NOx)

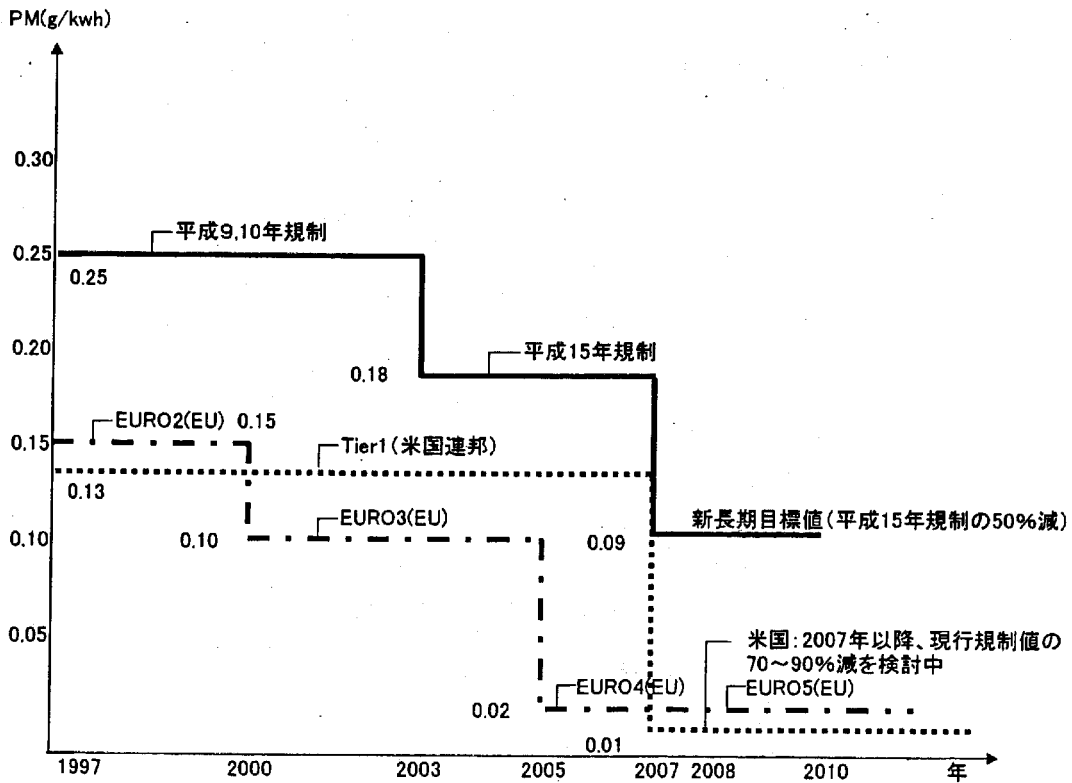


諸外国と比較した排出ガス規制の推移

3 ディーゼル乗用車(PM)

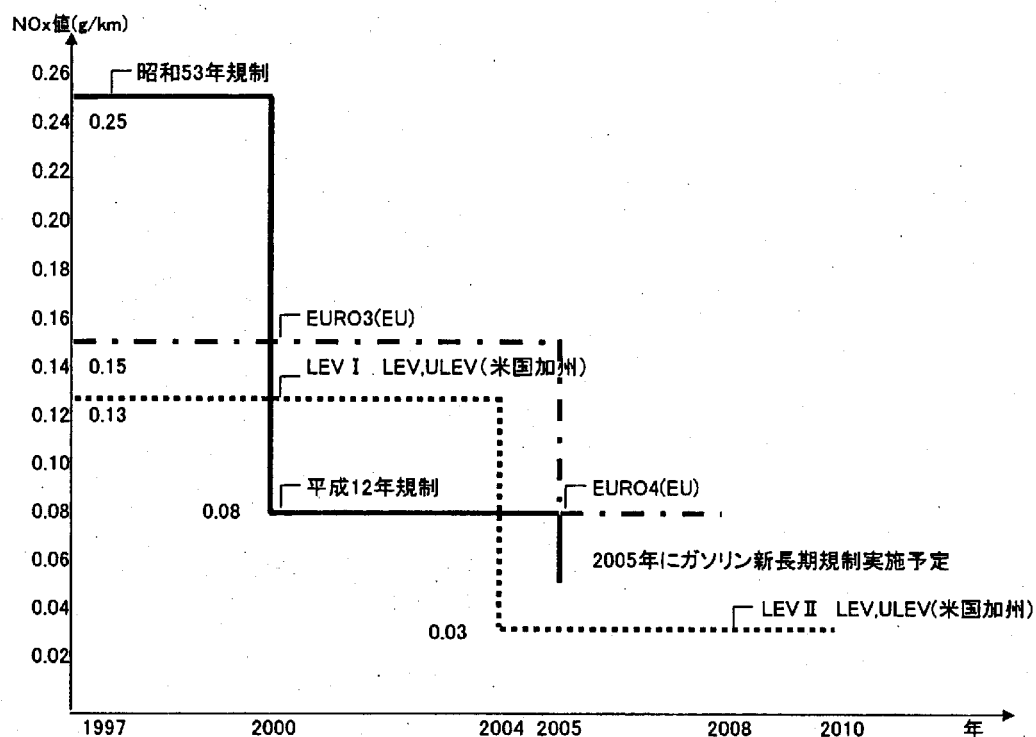


4 ディーゼル重量車(PM)



諸外国と比較した排出ガス規制の推移

5 ガソリン乗用車 (NO_x)



注 環境省資料等による。

国内自動車メーカーの本社及び工場所在地

会社名	本社所在地	工場	工場所在地	主要生産品目
トヨタ自動車	愛知県豊田市	本社工場	愛知県豊田市	トラック、バス
		元町工場		クラウン、プログレ、プリウス
		上郷工場		エンジン
		高岡工場		カローラ、ヴィッツ、プラッツほか
		堤工場		ウインダム、ピスタ、カムリほか
		貞宝工場		機械設備、鋳造部品、プラスチック
		広瀬工場		電子制御装置、作動装置、センサーほか
		三好工場	愛知県三好市	足廻り、小物部品
		明知工場		エンジン、足廻り系、鋳造部品
		下山工場		エンジン、排気ガス対策部品
		衣浦工場	愛知県碧南町	駆動関係部品
		田原工場	愛知県田原町	セルシオ、クラウン、アリストほか
		トヨタ自動車九州	福岡県宮田町	ハリアー、クルーザー、ウインダムほか
トヨタ自動車北海道	北海道苫小牧市	オートマチックトランスミッション、アルミホイール		
トヨタ自動車東北	宮城県大和町	メカトロ部品		
日産自動車	東京都中央区	横浜工場	神奈川県横浜市	エンジン、アクスル
		久里浜工場	神奈川県横須賀市	エンジン、アクスル
		追浜工場		マキシマ、セフィーロ、マーチほか
		いわき工場	福島県いわき市	エンジン
		栃木工場	栃木県上三川町	シーマ、セドリック、グロリアほか
本田技研工業	東京都港区	九州工場	福岡県苅田町	シルビア、サニー、バルサーほか
		狭山工場	埼玉県狭山町	アコード、オデッセイ、CR-Vほか
		和光工場	埼玉県和光市	エンジン
		高根沢工場	栃木県高根沢町	NSX、インセント、S2000
		真岡工場	栃木県真岡市	エンジン部品、足廻り部品
		芳賀工場	栃木県芳賀町	4輪デフ、軽量4WD部品
		浜松製作所	静岡県浜松市	オートマチックトランスミッション、2輪部品
		鈴鹿製作所	三重県鈴鹿市	シビック、ドマーニ、ステップワゴンほか
		熊本製作所	熊本市大津町	軽四輪オートマチックエンジン
		八千代工業(株)	三重県四日市市	ライフ、Z・パモスアクティ、ストリート
三菱自動車工業	東京都港区	大江工場	愛知県名古屋市中区	パジェロ、ディアマンテほか
		岡崎工場	愛知県岡崎市	ギャラン、レグナム、RVRほか
		京都工場	京都府京都市	エンジン、トランスミッション
		滋賀工場	滋賀県甲西町	エンジン
		八木工場	京都府船井郡八木町	トランスミッション
		水島工場	岡山県倉敷市	ミラージュ、ランサーセディア、デリカほか
		川崎工場	神奈川県川崎市	トラック、ダンプ、クレーンキャリアほか
マツダ	広島県安芸郡府中町	本社工場本社地区	広島県府中市	タイタン、ボンゴほか商用車
		本社工場宇品地区	広島県広島市	RX-7、ロードスター、デミオほか
		三次事業所	広島県三次市	ディーゼルエンジン
		防府工場	山口県防府市	カペラ、ニレーニア、プレマシーほか
スズキ	静岡県浜松市	磐田工場	静岡県磐田市	キャリイ、エブリイ、ジムニーほか
		大須賀工場	静岡県大須賀町	鋳造部品
		湖西工場	静岡県湖西市	アルト、カルタス、ワゴンRほか
		相良工場	静岡県相良市	エンジン部品
富士重工業	東京都新宿区	本工場	群馬県太田市	プレオ、サンバー
		矢島工場		レガシイ、インプレッサ、フォレスター
		大田北工場		足廻り部品
		大泉工場	群馬県大泉市	トランスミッション、エンジン
		伊勢崎製作所	群馬県伊勢崎市	バス
ダイハツ工業	大阪府池田市	本社第一工場	大阪府池田市	トランスミッション、プレス部品、機械加工部品など
		本社第二工場		ミラ、ムーヴ、ミゼットほかトヨタからの受託車
		京都工場	京都府乙訓郡山崎町	YRV、テリオスほかトヨタからの受託車
		滋賀(竜王)第一工場	滋賀県蒲生郡竜王町	エンジン、トランスミッション、軽合金鋳造など
		滋賀(竜王)第二工場		ムーヴ、ネイキッド、ストーリーほか
いすゞ自動車	東京都品川区	多田工場	兵庫県川西市	プレス金型ユニット・ボデー設備
		川崎工場	神奈川県川崎市	ギガ、バス、エンジン
		栃木工場	栃木県大平町	アクスル、エンジン部品
		藤沢工場	神奈川県藤沢市	フォワード、エルフ、ビックホーンほか
日野自動車	東京都日野市	北海道工場	北海道苫小牧市	エンジン
		日野工場	東京都日野市	トラック、バス、エンジン
		羽村工場	東京都羽村市	トラック、小型車ほか
日産ディーゼル工業	埼玉県上尾市	新田工場	群馬県新田町	鋳造部品、エンジン部品
		上尾工場	埼玉県上尾市	トラック、バス、エンジン
		群馬工場	群馬県太田市	トランスミッション
		鴻巣工場	埼玉県鴻巣市	シリンダーブロック、ヘッドほか

注「自動車年鑑」(日刊自動車新聞社)による。

車種別メーカー別新規登録台数(平成12年度)

(単位:万台)

メーカー	乗用車	トラック	バス	合計
トヨタ自動車	120.5	55.6	0.6	176.7
日産自動車	49.5	23.6	0.2	73.3
三菱自動車工業	28.7	22.8	0.4	51.9
本田技研工業	71.6	6.6	0	78.2
マツダ	24.7	5.9	0	30.7
ダイハツ工業	38.7	16.6	0	55.4
いすゞ自動車	0.1	6.6	0.1	6.9
富士重工業	22.0	8.1	0	30.1
スズキ	42.9	18.7	0	61.6
日野自動車	0	3.1	0.2	3.3
日産ディーゼル工業	0	1.6	0.1	1.6
小計	398.7	169.2	1.5	569.6
輸入車	26.9	0.8	0	27.7
合計	425.7	170.1	1.5	597.3

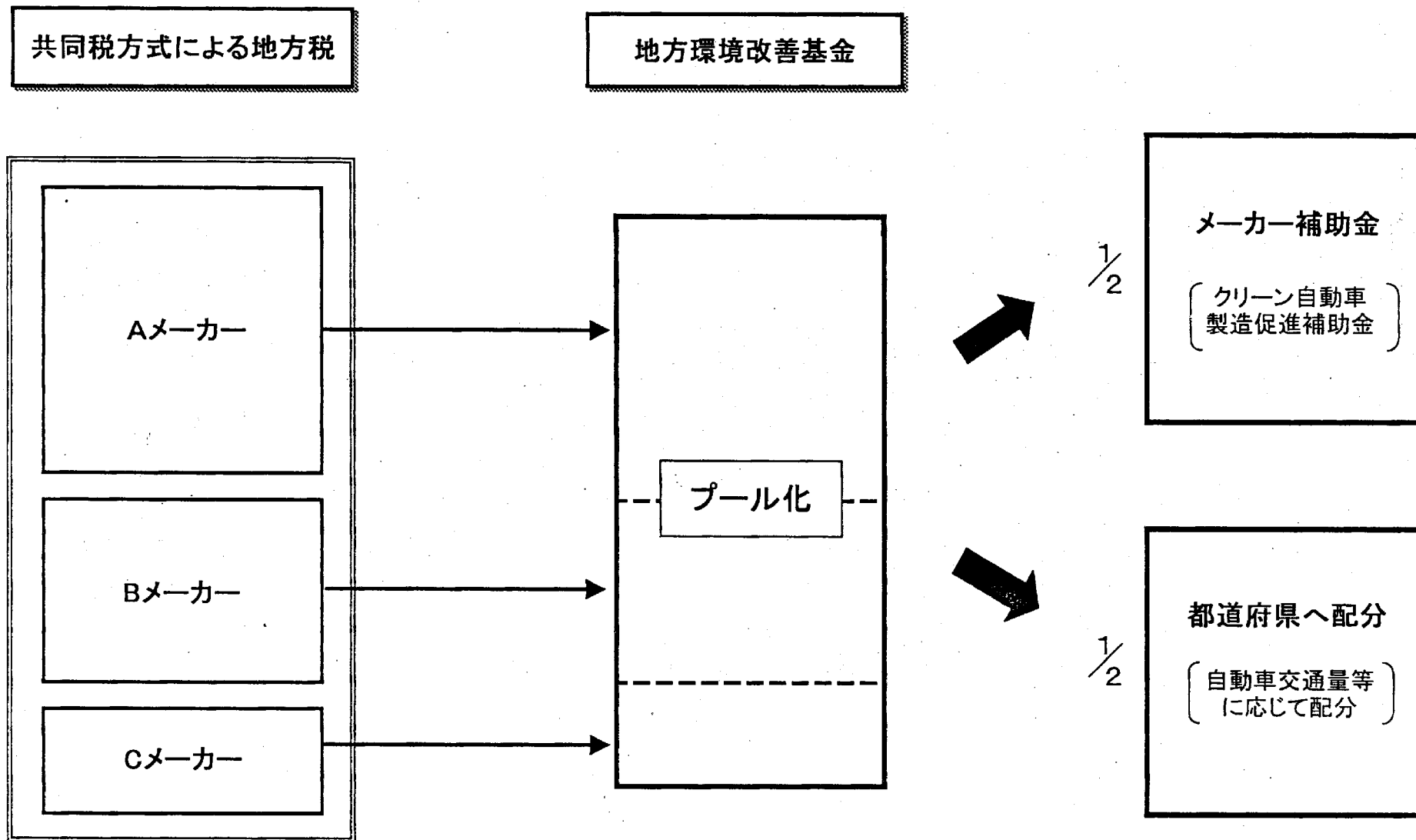
注1 「自動車年鑑」(日刊自動車新聞社)による。

2 表内の計数は表示単位未満を四捨五入しているため、合計と内訳は一致しないことがある。

「クリーン自動車製造促進税(仮称)」の課税案について

区 分	第1案	第2案	第3案
税 の 性 格	地方譲与税	地方税(個別課税方式)	地方税(共同税方式)
課 税 客 体	自動車(輸入車含む)の「環境負荷」の出荷行為	自動車(輸入車含む)の「環境負荷」の引取行為	自動車(輸入車含む)の「環境負荷」の出荷行為
納税義務者	自動車メーカー	自動車ディーラー	自動車メーカー
課 税 標 準	自動車の排出ガス性能や燃料区分等を基礎とした「環境負荷量」	同 左	同 左
税 率	1台あたりの定額課税 (「環境負荷量」に応じて段階的に税率設定)	同 左	同 左
分 配 方 法	地方譲与税として、自動車交通量等の指標により都道府県間で配分		税収を「基金」としてプールし、1/2を「クリーン自動車製造促進補助金」としてメーカーに還元し、残りの 1/2 を自動車交通量等の指標により都道府県間で配分

「クリーン自動車製造促進税(仮称)」の税収配分イメージ[共同税方式]



都道府県別自動車保有台数・走行台キロ

都道府県	保有台数(台)	都道府県別 シェア	新規登録台数 (台)	都道府県別 シェア A	走行台キロ (千台 ⁺ 〇/12h)	都道府県別 シェア B	A-B
北海道	3,438,519	4.75%	253,791	4.24%	64,669	5.80%	-1.56%
青森	940,499	1.30%	66,141	1.10%	15,146	1.36%	-0.25%
岩手	920,155	1.27%	64,629	1.08%	20,305	1.82%	-0.74%
宮城	1,444,173	2.00%	117,198	1.96%	23,535	2.11%	-0.15%
秋田	787,457	1.09%	60,827	1.02%	15,107	1.35%	-0.34%
山形	869,214	1.20%	68,636	1.15%	16,643	1.49%	-0.35%
福島	1,450,212	2.00%	105,142	1.76%	26,616	2.39%	-0.63%
茨城	2,188,120	3.02%	149,248	2.49%	35,786	3.21%	-0.72%
栃木	1,461,112	2.02%	111,532	1.86%	25,318	2.27%	-0.41%
群馬	1,588,823	2.20%	123,029	2.05%	23,259	2.08%	-0.03%
埼玉	3,550,107	4.91%	297,732	4.97%	42,450	3.81%	1.17%
千葉	3,129,461	4.32%	250,495	4.18%	38,537	3.45%	0.73%
東京	4,177,425	5.77%	407,537	6.80%	46,648	4.18%	2.62%
神奈川	3,606,309	4.98%	339,254	5.66%	35,445	3.18%	2.49%
新潟	1,661,705	2.30%	130,551	2.18%	32,488	2.91%	-0.73%
富山	820,597	1.13%	64,033	1.07%	14,171	1.27%	-0.20%
石川	805,322	1.11%	66,814	1.12%	13,939	1.25%	-0.13%
福井	601,764	0.83%	51,824	0.87%	11,430	1.02%	-0.16%
山梨	668,195	0.92%	47,131	0.79%	11,646	1.04%	-0.26%
長野	1,725,720	2.38%	137,706	2.30%	27,811	2.49%	-0.19%
岐阜	1,521,187	2.10%	127,640	2.13%	26,644	2.39%	-0.26%
静岡	2,533,186	3.50%	224,973	3.76%	37,222	3.34%	0.42%
愛知	4,516,479	6.24%	471,209	7.87%	56,841	5.09%	2.77%
三重	1,319,628	1.82%	118,803	1.98%	23,377	2.10%	-0.11%
滋賀	859,196	1.19%	73,394	1.23%	17,326	1.55%	-0.33%
京都	1,266,039	1.75%	111,415	1.86%	17,419	1.56%	0.30%
大阪	3,555,777	4.91%	338,517	5.65%	46,669	4.18%	1.47%
兵庫	2,711,939	3.75%	227,626	3.80%	44,314	3.97%	-0.17%
奈良	767,255	1.06%	63,627	1.06%	10,340	0.93%	0.14%
和歌山	693,550	0.96%	50,029	0.84%	10,896	0.98%	-0.14%
鳥取	426,695	0.59%	37,604	0.63%	8,674	0.78%	-0.15%
島根	509,565	0.70%	47,561	0.79%	10,620	0.95%	-0.16%
岡山	1,355,295	1.87%	107,246	1.79%	23,375	2.10%	-0.30%
広島	1,679,949	2.32%	141,647	2.37%	27,640	2.48%	-0.11%
山口	989,375	1.37%	91,937	1.54%	19,770	1.77%	-0.24%
徳島	574,889	0.79%	42,039	0.70%	10,074	0.90%	-0.20%
香川	694,337	0.96%	54,674	0.91%	11,542	1.03%	-0.12%
愛媛	925,944	1.28%	64,401	1.08%	15,928	1.43%	-0.35%
高知	531,724	0.73%	42,255	0.71%	9,810	0.88%	-0.17%
福岡	2,861,573	3.95%	225,286	3.76%	40,510	3.63%	0.13%
佐賀	586,190	0.81%	41,470	0.69%	12,481	1.12%	-0.43%
長崎	837,136	1.16%	61,106	1.02%	13,378	1.20%	-0.18%
熊本	1,185,656	1.64%	85,116	1.42%	20,689	1.85%	-0.43%
大分	803,855	1.11%	60,027	1.00%	15,887	1.42%	-0.42%
宮崎	830,216	1.15%	59,026	0.99%	13,732	1.23%	-0.25%
鹿児島	1,190,237	1.64%	75,614	1.26%	18,335	1.64%	-0.38%
沖縄	808,156	1.12%	31,662	0.53%	11,183	1.00%	-0.47%
合計	72,369,917	100.00%	5,989,154	100.00%	1,115,625	100.00%	

- 注1 保有台数は国土交通省調(平成13年3月末現在)による。
 注2 新車登録台数は平成12年自販連データによる。
 注3 走行台キロは「平成11年度道路交通センサス」(国土交通省)による。