

6. 墨田ブロック（墨田区、江東区、足立区、葛飾区、江戸川区の5区）

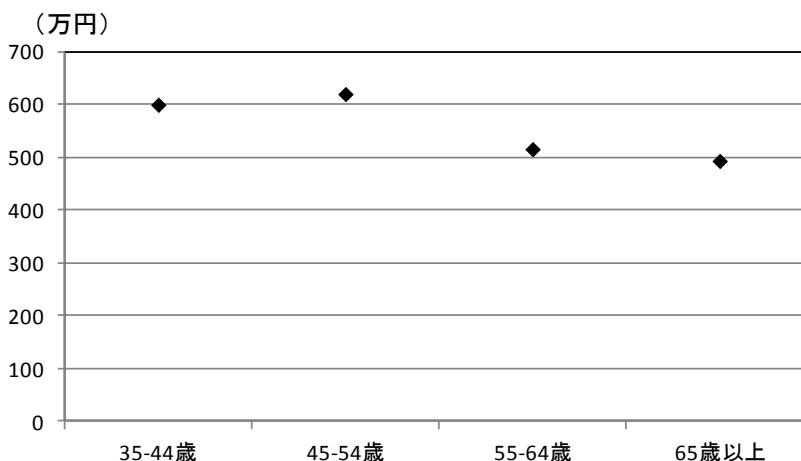
(1) 全所有形態負担率

世帯年収は、45～54歳階級が最も高く、以降は低下している（図表 II-6-1、図表 II-6-3）。
 世帯主年齢階級別の負担率では35～64歳階級までは20～25%程度へとゆるやかに上昇し、65歳以上では15.8%まで大きく低下している（図表 II-6-4、図表 II-6-6）。
 世帯年収階級別では、400万円前後以上から、負担率は20%を切る水準となっている（図表 II-6-7、図表 II-6-9）。

①全所有形態

a. 世帯主年齢階級別・世帯年収

図表 II-6-1 墨田ブロックの世帯主年齢階級別・平均世帯年収



図表 II-6-2 墨田ブロックの世帯主年齢階級別・世帯年収の分布

単位: 人

	35-44歳	45-54歳	55-64歳	65歳以上	合計
200万円未満	10	10	29	21	70
200万円以上300万円未満	9	16	24	36	85
300万円以上400万円未満	13	26	22	34	95
400万円以上500万円未満	16	17	22	29	84
500万円以上600万円未満	21	16	16	18	71
600万円以上800万円未満	26	26	12	24	88
800万円以上1000万円未満	15	28	10	15	68
1000万円以上1500万円未満	9	18	17	13	57
1500万円以上	2	3	3	2	10
合計	121	160	155	192	628

図表 II-6-3 墨田ブロックの世帯主年齢階級別・世帯年収の記述統計

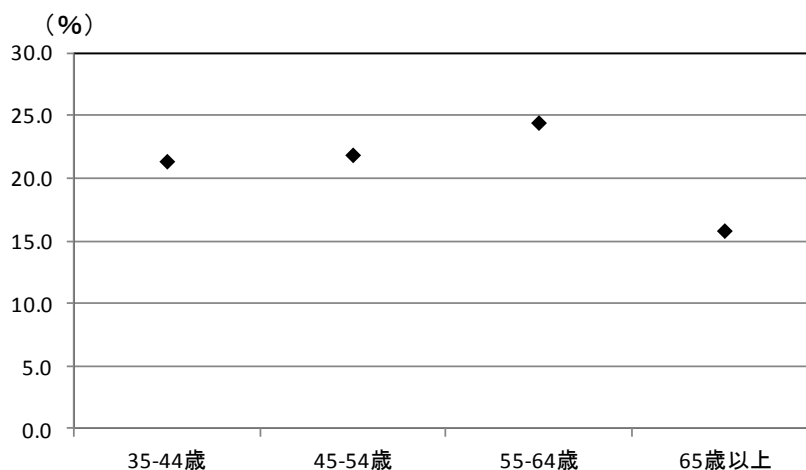
単位: 万円

	35-44歳	45-54歳	55-64歳	65歳以上
平均値	599.6	619.7	515.5	493.2
最小値	50.0	50.0	50.0	50.0
最大値	1,500.0	1,500.0	1,500.0	1,500.0
中央値	550.0	550.0	450.0	450.0

II章_墨田ブロック

b. 世帯主年齢階級別・負担率

図表 II-6-4 墨田ブロックの世帯主年齢階級別・平均負担率



図表 II-6-5 墨田ブロックの世帯主年齢階級別・負担率の分布

単位: 人

	35-44歳	45-54歳	55-64歳	65歳以上	合計
5%未満	23	34	51	87	195
5%以上10%未満	3	12	15	24	54
10%以上15%未満	16	22	18	12	68
15%以上20%未満	27	25	13	13	78
20%以上25%未満	12	21	9	19	61
25%以上30%未満	16	15	16	11	58
30%以上35%未満	6	8	5	5	24
35%以上40%未満	5	7	3	5	20
40%以上	13	16	25	16	70
合計	121	160	155	192	628

図表 II-6-6 墨田ブロックの世帯主年齢階級別・負担率の記述統計

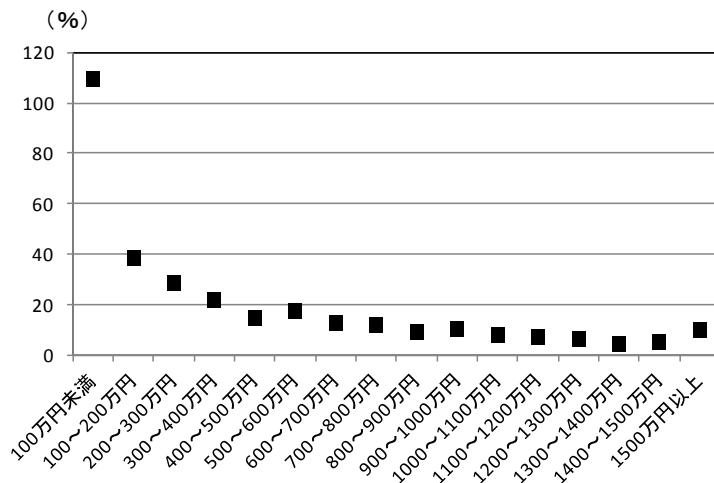
単位: %

	35-44歳	45-54歳	55-64歳	65歳以上
平均値	21.4	21.9	24.4	15.8
最小値	0.0	0.0	0.0	0.0
最大値	136.8	213.8	384.0	194.9
中央値	18.7	17.1	13.3	5.9

II章_墨田ブロック

c. 世帯年収階級別・負担率

図表 II-6-7 墨田ブロックの世帯年収階級別・平均負担率



図表 II-6-8 墨田ブロックの世帯年収階級別・負担率の分布

単位:人

	100万円未満	100～200万円未満	200～300万円未満	300～400万円未満	400～500万円未満	500～600万円未満	600～700万円未満	700～800万円未満	800～900万円未満
5%未満	2	6	17	19	33	23	15	15	17
5%以上10%未満	0	7	12	6	3	3	4	3	2
10%以上15%未満	0	2	5	4	4	9	11	5	3
15%以上20%未満	1	1	1	13	12	17	11	6	7
20%以上25%未満	0	3	6	20	13	1	5	6	1
25%以上30%未満	0	1	11	13	10	15	4	2	2
30%以上35%未満	0	2	8	6	6	1	0	1	0
35%以上40%未満	0	3	9	6	2	0	0	0	0
40%以上	14	28	16	8	1	2	0	0	0
合計	17	53	85	95	84	71	50	38	32
	900～1000万円未満	1000～1100万円未満	1100～1200万円未満	1200～1300万円未満	1300～1400万円未満	1400～1500万円未満	1500万円以上	合計	
5%未満	12	12	5	5	3	7	4	195	
5%以上10%未満	3	3	2	0	1	3	2	54	
10%以上15%未満	12	3	3	1	0	3	3	68	
15%以上20%未満	6	2	1	0	0	0	0	78	
20%以上25%未満	3	2	0	1	0	0	0	61	
25%以上30%未満	0	0	0	0	0	0	0	58	
30%以上35%未満	0	0	0	0	0	0	0	24	
35%以上40%未満	0	0	0	0	0	0	0	20	
40%以上	0	0	0	0	0	0	1	70	
合計	36	22	11	7	4	13	10	628	

図表 II-6-9 墨田ブロックの世帯年収階級別・負担率の記述統計

単位:%

	100万円未満	100～200万円未満	200～300万円未満	300～400万円未満	400～500万円未満	500～600万円未満	600～700万円未満	700～800万円未満
平均値	109.4	38.1	28.2	21.6	14.5	17.0	12.3	11.7
最小値	0.0	0.0	1.2	0.0	0.0	0.0	0.8	1.1
最大値	254.4	120.0	384.0	102.9	40.0	213.8	28.1	32.0
中央値	108.0	40.0	25.4	22.3	16.0	15.1	14.7	11.9
	800～900万円未満	900～1000万円未満	1000～1100万円未満	1100～1200万円未満	1200～1300万円未満	1300～1400万円未満	1400～1500万円未満	1500万円以上
平均値	8.9	10.1	7.6	6.6	6.2	3.9	5.0	9.7
最小値	0.6	0.0	0.4	0.7	0.7	0.8	0.3	0.9
最大値	26.8	23.4	22.9	15.5	24.0	8.7	13.3	40.0
中央値	3.8	11.1	3.2	6.6	1.2	3.1	2.3	5.9

II 章_墨田ブロック

(2) 所有形態別負担率

アンケート集計結果と公的統計集計結果の比較では、借地・家屋所有世帯の床面積を除き、前者の方が世帯年収、床面積とも大きな値となっている（図表 II-6-10、図表 II-6-11）。

土地所有・家屋所有世帯での世帯年収は、45～54 歳階級で最も高く、以降は大きく低下している（図表 II-6-12、図表 II-6-14）。年齢階級別の負担率は、世帯年収と反比例する形で、55～64 歳階級、65 歳以上階級になるほど大きくなる（図表 II-6-15、図表 II-6-17）。一方、世帯年収別の負担率は、ばらつきが大きく一様の傾向は無い（図表 II-6-18、図表 II-6-20）。

借地・借家世帯では、35～44 歳階級と 45～54 歳階級で世帯年収はほぼ同額であり、以降は加齢とともに低下している（図表 II-6-30、図表 II-6-32）。負担率は 55～64 歳階級で大きく増加した後、65 歳以上になると低下している（図表 II-6-33、図表 II-6-35）。世帯年収別では 600 万円前後から負担率は 20%を切る水準になっている（図表 II-6-36、図表 II-6-38）。

図表 II-6-10 墨田ブロックの所有形態別負担率

居住地域	所有形態	年間世帯収入額 (平均):万円	地積(平均):㎡	床面積(平均): ㎡	築年数(平均): 年	固定資産税額等(平均):円			負担率(実績平均) (対年間収入):%	サンプル数
						土地	家屋	合計		
墨田区等5区	土地所有・ 家屋所有	649.7	99.4	126.7	23.0	65,995	91,168	157,163	2.9	190
	借地・ 家屋所有	602.4	101.5	90.7	28.9	314,778	113,687	428,465	4.3	21
	借地・借家	504.1	#DIV/0!	54.9	24.8			1,071,469	29.4	417

図表 II-6-11 墨田ブロック：公的統計（住調）個票データの再編加工による集計結果

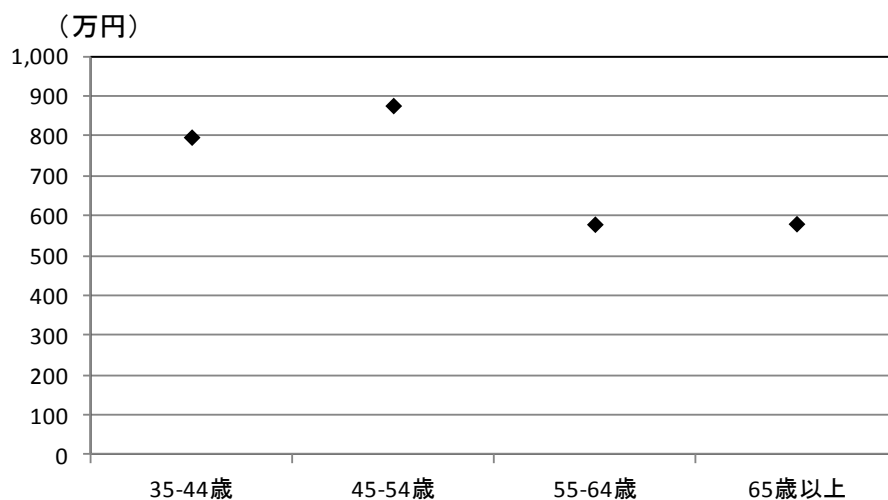
		平均		
		年間世帯収入額（平均）：万円	地積（平均）：㎡	床面積（平均）：㎡
墨田区等5区	土地所有・家屋所有	557.9	75.2	87.0
	借地・家屋所有	472.1	81.1	92.0
	借地・借家	375.4	0.0	42.1

II章_墨田ブロック

①土地所有・家屋所有世帯

a. 世帯主年齢階級別・世帯年収

図表 II- 6-12 墨田ブロックの土地所有・家屋所有世帯における世帯主年齢階級別・平均世帯年収



図表 II- 6-13 墨田ブロックの土地所有・家屋所有世帯における世帯主年齢階級別・世帯年収の分布

単位:人

	35-44歳	45-54歳	55-64歳	65歳以上	合計
200万円未満	0	0	8	2	10
200万円以上300万円未満	0	0	7	17	24
300万円以上400万円未満	0	0	7	13	20
400万円以上500万円未満	3	4	5	17	29
500万円以上600万円未満	3	4	2	8	17
600万円以上800万円未満	6	4	6	14	30
800万円以上1000万円未満	5	7	5	9	26
1000万円以上1500万円未満	2	9	8	10	29
1500万円以上	1	2	0	2	5
合計	20	30	48	92	190

図表 II- 6-14 墨田ブロックの土地所有・家屋所有世帯における世帯主年齢階級別・世帯年収の記述統計

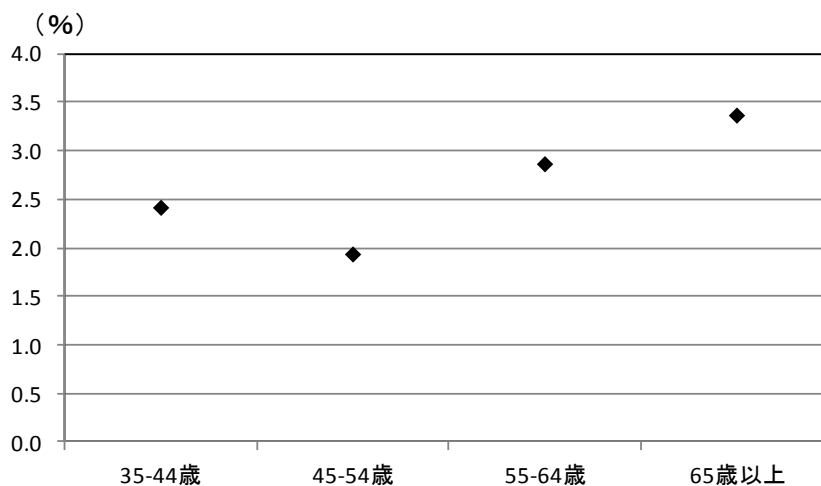
単位:万円

	35-44歳	45-54歳	55-64歳	65歳以上
平均値	797.5	876.7	579.2	580.4
最小値	450.0	450.0	150.0	150.0
最大値	1,500.0	1,500.0	1,450.0	1,500.0
中央値	650.0	850.0	450.0	450.0

II章_墨田ブロック

b. 世帯主年齢階級別・負担率

図表 II- 6-15 墨田ブロックの土地所有・家屋所有世帯における世帯主年齢階級別・平均負担率



図表 II- 6-16 墨田ブロックの土地所有・家屋所有世帯における世帯主年齢階級別・負担率の分布

単位:人

	35-44歳	45-54歳	55-64歳	65歳以上	合計
1%未満	1	5	6	11	23
1%以上2%未満	7	13	18	23	61
2%以上4%未満	10	11	15	35	71
4%以上6%未満	2	1	3	14	20
6%以上8%未満	0	0	2	5	7
8%以上10%未満	0	0	3	0	3
10%以上	0	0	1	4	5
合計	20	30	48	92	190

図表 II- 6-17 墨田ブロックの土地所有・家屋所有世帯における世帯主年齢階級別・負担率の記述統計

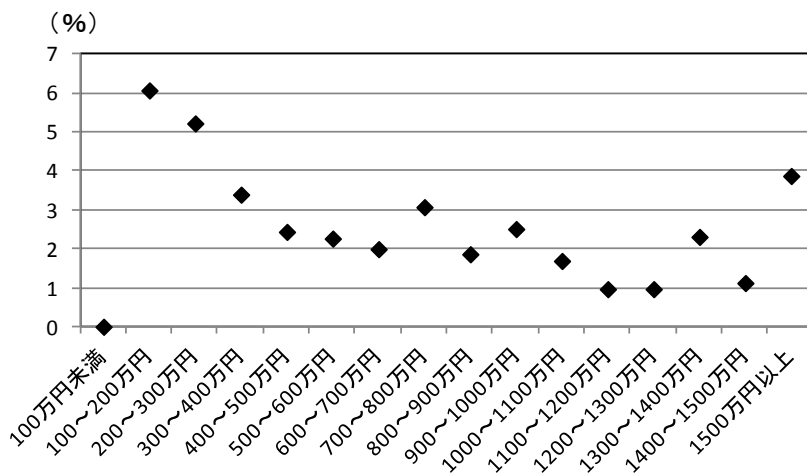
単位:%

	35-44歳	45-54歳	55-64歳	65歳以上
平均値	2.4	1.9	2.9	3.4
最小値	0.8	0.4	0.5	0.3
最大値	4.9	4.0	12.8	20.8
中央値	2.3	1.8	2.0	2.7

II章_墨田ブロック

c. 世帯年収階級別・負担率

図表 II- 6-18 墨田ブロックの土地所有・家屋所有世帯における世帯年収階級別・平均負担率



図表 II- 6-19 墨田ブロックの土地所有・家屋所有世帯における世帯年収階級別・負担率の分布

単位:人

	100万円未満	100~200万円未満	200~300万円未満	300~400万円未満	400~500万円未満	500~600万円未満	600~700万円未満	700~800万円未満	800~900万円未満
1%未満	0	0	0	2	2	2	1	0	3
1%以上2%未満	0	1	2	3	10	8	9	8	7
2%以上3%未満	0	1	5	5	11	2	3	5	4
3%以上4%未満	0	2	5	2	4	4	1	1	1
4%以上5%未満	0	0	2	3	1	1	1	0	1
5%以上10%未満	0	5	8	5	1	0	0	0	0
10%以上	0	1	2	0	0	0	0	1	0
合計	0	10	24	20	29	17	15	15	16
	900~1000万円未満	1000~1100万円未満	1100~1200万円未満	1200~1300万円未満	1300~1400万円未満	1400~1500万円未満	1500万円以上	合計	
1%未満	1	3	2	2	1	3	1	23	
1%以上2%未満	1	4	2	2	0	2	2	61	
2%以上3%未満	4	4	0	0	1	1	0	46	
3%以上4%未満	4	1	0	0	0	0	0	25	
4%以上5%未満	0	0	0	0	1	0	1	11	
5%以上10%未満	0	0	0	0	0	0	0	19	
10%以上	0	0	0	0	0	0	1	5	
合計	10	12	4	4	3	6	5	190	

図表 II- 6-20 墨田ブロックの土地所有・家屋所有世帯における世帯年収階級別・負担率の記述統計

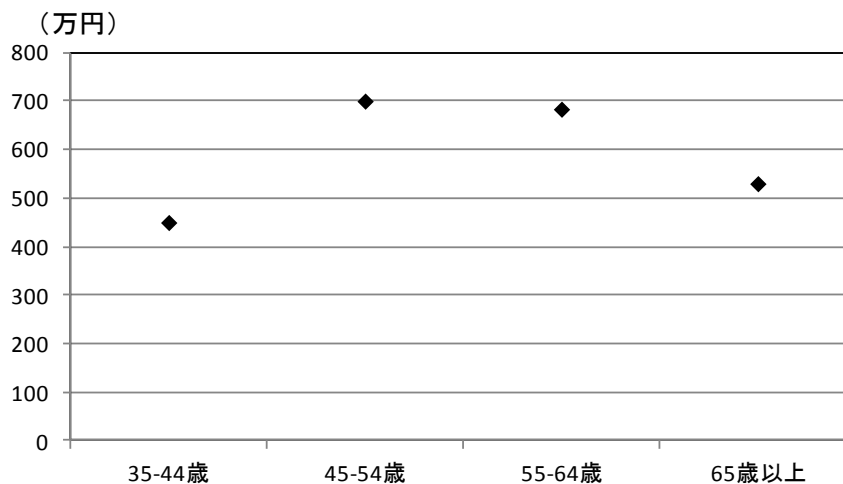
単位:%

	100万円未満	100~200万円未満	200~300万円未満	300~400万円未満	400~500万円未満	500~600万円未満	600~700万円未満	700~800万円未満
平均値	#DIV/0!	6.1	5.2	3.4	2.4	2.3	2.0	3.1
最小値	0.0	1.7	1.2	0.8	0.5	0.5	0.8	1.3
最大値	0.0	12.8	20.8	6.7	5.6	4.2	4.1	16.8
中央値	#NUM!	5.8	4.0	2.7	2.6	1.9	1.7	2.0
	800~900万円未満	900~1000万円未満	1000~1100万円未満	1100~1200万円未満	1200~1300万円未満	1300~1400万円未満	1400~1500万円未満	1500万円以上
平均値	1.9	2.5	1.7	1.0	1.0	2.3	1.1	3.9
最小値	0.8	0.6	0.4	0.7	0.7	0.8	0.3	0.9
最大値	4.4	3.6	3.4	1.2	1.2	4.0	2.3	10.8
中央値	1.5	2.5	1.7	1.0	1.0	2.1	1.0	1.3

②借地・家屋所有世帯

a. 世帯主年齢階級別・世帯年収

図表 II- 6-21 墨田ブロックの借地・家屋所有世帯における世帯主年齢階級別・平均世帯年収



図表 II- 6-22 墨田ブロックの借地・家屋所有世帯における世帯主年齢階級別・世帯年収の分布

単位:人

	35-44歳	45-54歳	55-64歳	65歳以上	合計
200万円未満	0	0	0	1	1
200万円以上300万円未満	0	0	0	1	1
300万円以上400万円未満	0	1	0	2	3
400万円以上500万円未満	1	1	1	1	4
500万円以上600万円未満	0	1	2	2	5
600万円以上800万円未満	0	0	2	1	3
800万円以上1000万円未満	0	0	0	1	1
1000万円以上1500万円未満	0	1	1	1	3
1500万円以上	0	0	0	0	0
合計	1	4	6	10	21

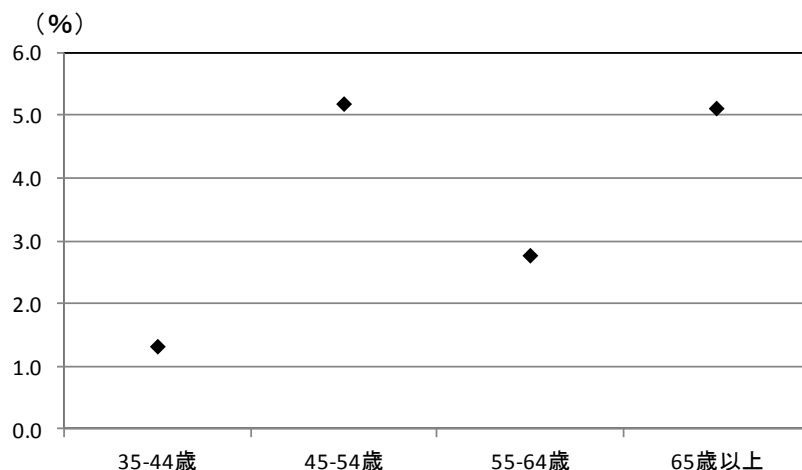
図表 II- 6-23 墨田ブロックの借地・家屋所有世帯における世帯主年齢階級別・世帯年収の記述統計

単位:万円

	35-44歳	45-54歳	55-64歳	65歳以上
平均値	450.0	700.0	683.3	530.0
最小値	450.0	350.0	450.0	150.0
最大値	450.0	1,450.0	1,150.0	1,150.0
中央値	450.0	500.0	600.0	500.0

b. 世帯主年齢階級別・負担率

図表 II- 6-24 墨田ブロックの借地・家屋所有世帯における世帯主年齢階級別・平均負担率



図表 II- 6-25 墨田ブロックの借地・家屋所有世帯における世帯主年齢階級別・負担率の分布

単位:人

	35-44歳	45-54歳	55-64歳	65歳以上	合計
1%未満	0	0	1	1	2
1%以上2%未満	1	2	1	3	7
2%以上4%未満	0	0	3	0	3
4%以上6%未満	0	1	1	2	4
6%以上8%未満	0	0	0	2	2
8%以上10%未満	0	0	0	1	1
10%以上	0	1	0	1	2
合計	1	4	6	10	21

図表 II- 6-26 墨田ブロックの借地・家屋所有世帯における世帯主年齢階級別・負担率の記述統計

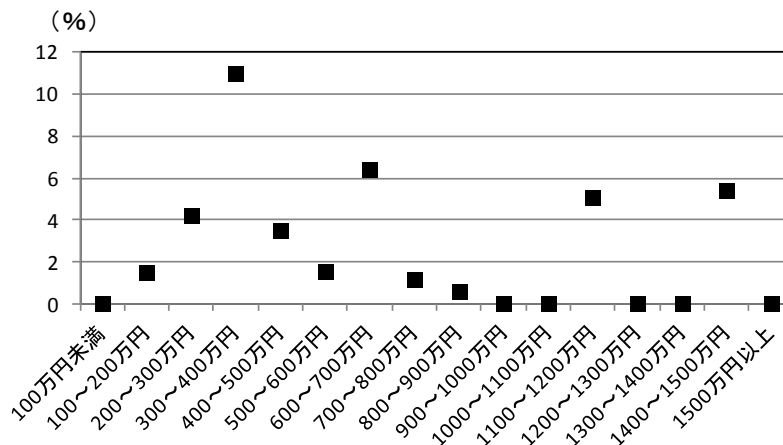
単位:%

	35-44歳	45-54歳	55-64歳	65歳以上
平均値	1.3	5.2	2.8	5.1
最小値	1.3	1.2	0.6	0.6
最大値	1.3	12.4	5.7	15.7
中央値	1.3	3.6	2.8	4.4

II章_墨田ブロック

c. 世帯年収階級別・負担率

図表 II-6-27 墨田ブロックの借地・家屋所有世帯における世帯年収階級別・平均負担率



図表 II-6-28 墨田ブロックの借地・家屋所有世帯における世帯年収階級別・負担率の分布

単位:人

	100万円未満	100~200万円未満	200~300万円未満	300~400万円未満	400~500万円未満	500~600万円未満	600~700万円未満	700~800万円未満	800~900万円未満
1%未満	0	0	0	0	0	1	0	0	1
1%以上2%未満	0	1	0	0	2	3	0	1	0
2%以上3%未満	0	0	0	0	1	1	0	0	0
3%以上4%未満	0	0	0	0	0	0	0	0	0
4%以上5%未満	0	0	1	1	0	0	0	0	0
5%以上10%未満	0	0	0	0	1	0	2	0	0
10%以上	0	0	0	2	0	0	0	0	0
合計	0	1	1	3	4	5	2	1	1
	900~1000万円未満	1000~1100万円未満	1100~1200万円未満	1200~1300万円未満	1300~1400万円未満	1400~1500万円未満	1500万円以上	合計	
1%未満	0	0	0	0	0	0	0	2	
1%以上2%未満	0	0	0	0	0	0	0	7	
2%以上3%未満	0	0	0	0	0	0	0	2	
3%以上4%未満	0	0	1	0	0	0	0	1	
4%以上5%未満	0	0	0	0	0	0	0	2	
5%以上10%未満	0	0	1	0	0	1	0	5	
10%以上	0	0	0	0	0	0	0	2	
合計	0	0	2	0	0	1	0	21	

図表 II-6-29 墨田ブロックの借地・家屋所有世帯における世帯年収階級別・負担率の記述統計

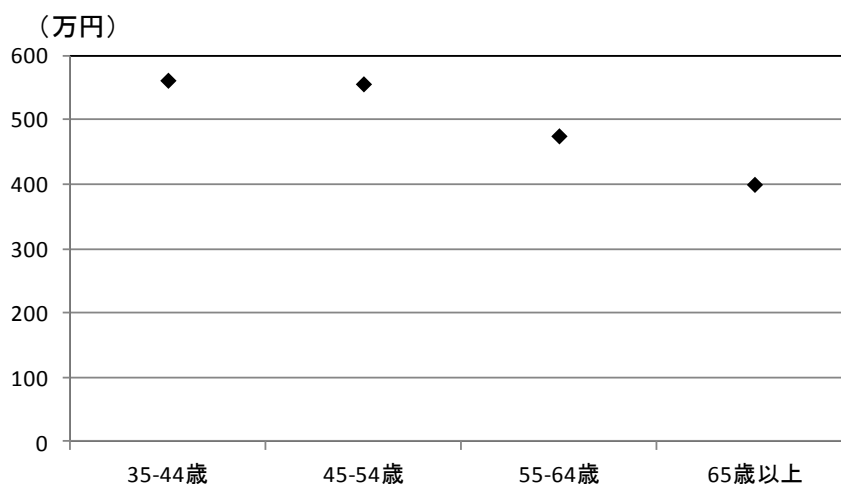
単位:%

	100万円未満	100~200万円未満	200~300万円未満	300~400万円未満	400~500万円未満	500~600万円未満	600~700万円未満	700~800万円未満
平均値	#DIV/0!	1.5	4.2	10.9	3.5	1.5	6.4	1.1
最小値	0.0	1.5	4.2	4.7	1.2	0.6	5.7	1.1
最大値	0.0	1.5	4.2	15.7	8.4	2.7	7.1	1.1
中央値	#NUM!	1.5	4.2	12.4	2.1	1.3	6.4	1.1
	800~900万円未満	900~1000万円未満	1000~1100万円未満	1100~1200万円未満	1200~1300万円未満	1300~1400万円未満	1400~1500万円未満	1500万円以上
平均値	0.6	#DIV/0!	#DIV/0!	5.0	#DIV/0!	#DIV/0!	5.4	#DIV/0!
最小値	0.6	0.0	0.0	3.5	0.0	0.0	5.4	0.0
最大値	0.6	0.0	0.0	6.6	0.0	0.0	5.4	0.0
中央値	0.6	#NUM!	#NUM!	5.0	#NUM!	#NUM!	5.4	#NUM!

③借地・借家世帯

a. 世帯主年齢階級別・世帯年収

図表 II- 6-30 墨田ブロックの借地・借家世帯における世帯主年齢階級別・平均世帯年収



図表 II- 6-31 墨田ブロックの借地・借家世帯における世帯主年齢階級別・世帯年収の分布

単位:人

	35-44歳	45-54歳	55-64歳	65歳以上	合計
200万円未満	10	10	21	18	59
200万円以上300万円未満	9	16	17	18	60
300万円以上400万円未満	13	25	15	19	72
400万円以上500万円未満	12	12	16	11	51
500万円以上600万円未満	18	11	12	8	49
600万円以上800万円未満	20	22	4	9	55
800万円以上1000万円未満	10	21	5	5	41
1000万円以上1500万円未満	7	8	8	2	25
1500万円以上	1	1	3	0	5
合計	100	126	101	90	417

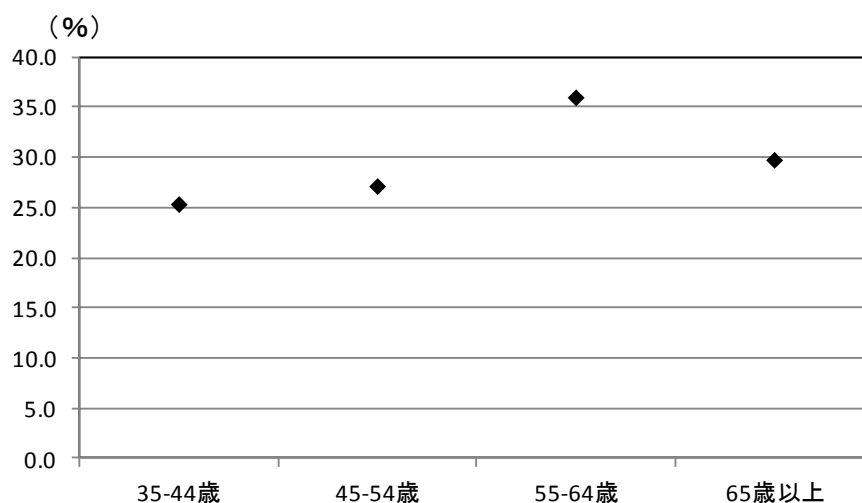
図表 II- 6-32 墨田ブロックの借地・借家世帯における世帯主年齢階級別・世帯年収の記述統計

単位:万円

	35-44歳	45-54歳	55-64歳	65歳以上
平均値	561.5	556.0	475.2	400.0
最小値	50.0	50.0	50.0	50.0
最大値	1,500.0	1,500.0	1,500.0	1,450.0
中央値	550.0	500.0	350.0	350.0

b. 世帯主年齢階級別・負担率

図表 II- 6-33 墨田ブロックの借地・借家世帯における世帯主年齢階級別・平均負担率



図表 II- 6-34 墨田ブロックの借地・借家世帯における世帯主年齢階級別・負担率の分布

単位:人

	35-44歳	45-54歳	55-64歳	65歳以上	合計
5%未満	2	2	5	6	15
5%以上10%未満	3	11	8	8	30
10%以上15%未満	16	21	17	10	64
15%以上20%未満	27	25	13	11	76
20%以上25%未満	12	21	9	18	60
25%以上30%未満	16	15	16	11	58
30%以上35%未満	6	8	5	5	24
35%以上40%未満	5	7	3	5	20
40%以上	13	16	25	16	70
合計	100	126	101	90	417

図表 II- 6-35 墨田ブロックの借地・借家世帯における世帯主年齢階級別・負担率の記述統計

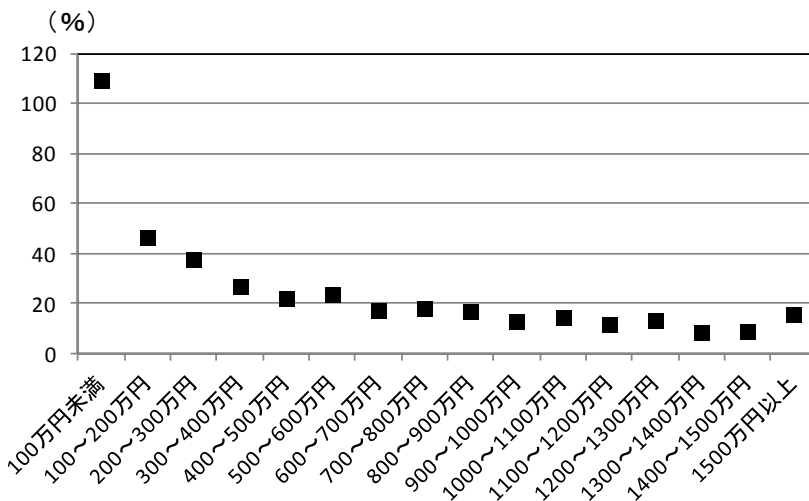
単位: %

	35-44歳	45-54歳	55-64歳	65歳以上
平均値	25.4	27.2	36.0	29.8
最小値	0.0	0.0	0.0	0.0
最大値	136.8	213.8	384.0	194.9
中央値	21.0	22.1	24.0	23.2

II章_墨田ブロック

c. 世帯年収階級別・負担率

図表 II- 6-36 墨田ブロックの借地・借家世帯における世帯年収階級別・平均負担率



図表 II- 6-37 墨田ブロックの借地・借家世帯における世帯年収階級別・負担率の分布

単位:人

	100万円未満	100～200万円未満	200～300万円未満	300～400万円未満	400～500万円未満	500～600万円未満	600～700万円未満	700～800万円未満	800～900万円未満
10%未満	2	3	6	4	3	4	2	3	2
10%以上15%未満	0	1	4	3	4	9	11	5	3
15%以上20%未満	1	1	1	12	12	17	11	5	7
20%以上30%未満	0	4	16	33	23	16	9	8	3
30%以上40%未満	0	5	17	12	8	1	0	1	0
40%以上50%未満	2	14	10	4	1	1	0	0	0
50%以上	12	14	6	4	0	1	0	0	0
合計	17	42	60	72	51	49	33	22	15
	900～1000万円未満	1000～1100万円未満	1100～1200万円未満	1200～1300万円未満	1300～1400万円未満	1400～1500万円未満	1500万円以上	合計	
10%未満	5	3	1	1	1	3	2	45	
10%以上15%未満	12	3	3	1	0	3	2	64	
15%以上20%未満	6	2	1	0	0	0	0	76	
20%以上30%未満	3	2	0	1	0	0	0	118	
30%以上40%未満	0	0	0	0	0	0	0	44	
40%以上50%未満	0	0	0	0	0	0	1	33	
50%以上	0	0	0	0	0	0	0	37	
合計	26	10	5	3	1	6	5	417	

図表 II- 6-38 墨田ブロックの借地・借家世帯における世帯年収階級別・負担率の記述統計

単位: %

	100万円未満	100～200万円未満	200～300万円未満	300～400万円未満	400～500万円未満	500～600万円未満	600～700万円未満	700～800万円未満
平均値	109.4	46.5	37.8	27.0	22.2	23.7	17.4	18.1
最小値	0.0	0.0	4.2	0.0	0.0	0.0	9.2	6.4
最大値	254.4	120.0	384.0	102.9	40.0	213.8	28.1	32.0
中央値	108.0	42.4	33.6	24.0	22.1	19.2	15.5	16.4
	800～900万円未満	900～1000万円未満	1000～1100万円未満	1100～1200万円未満	1200～1300万円未満	1300～1400万円未満	1400～1500万円未満	1500万円以上
平均値	17.0	13.0	14.7	11.8	13.1	8.7	8.7	15.6
最小値	9.5	0.0	8.0	8.0	3.8	8.7	1.1	5.4
最大値	26.8	23.4	22.9	15.5	24.0	8.7	13.3	40.0
中央値	16.7	13.3	14.0	10.5	11.5	8.7	9.3	13.0